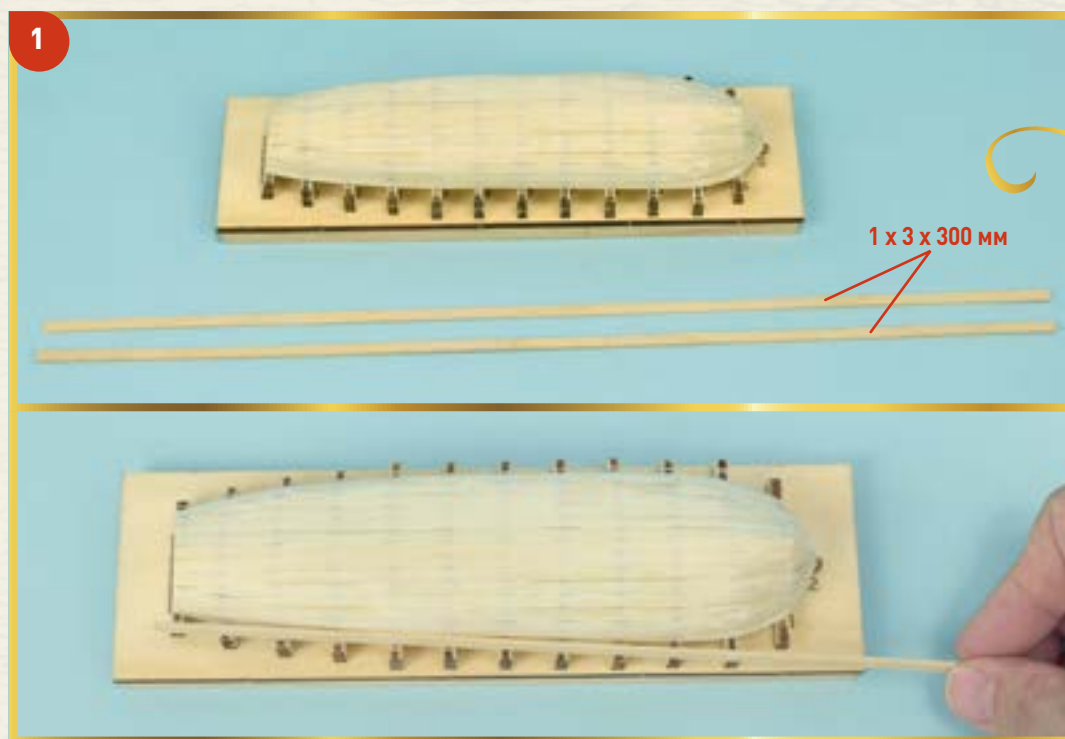


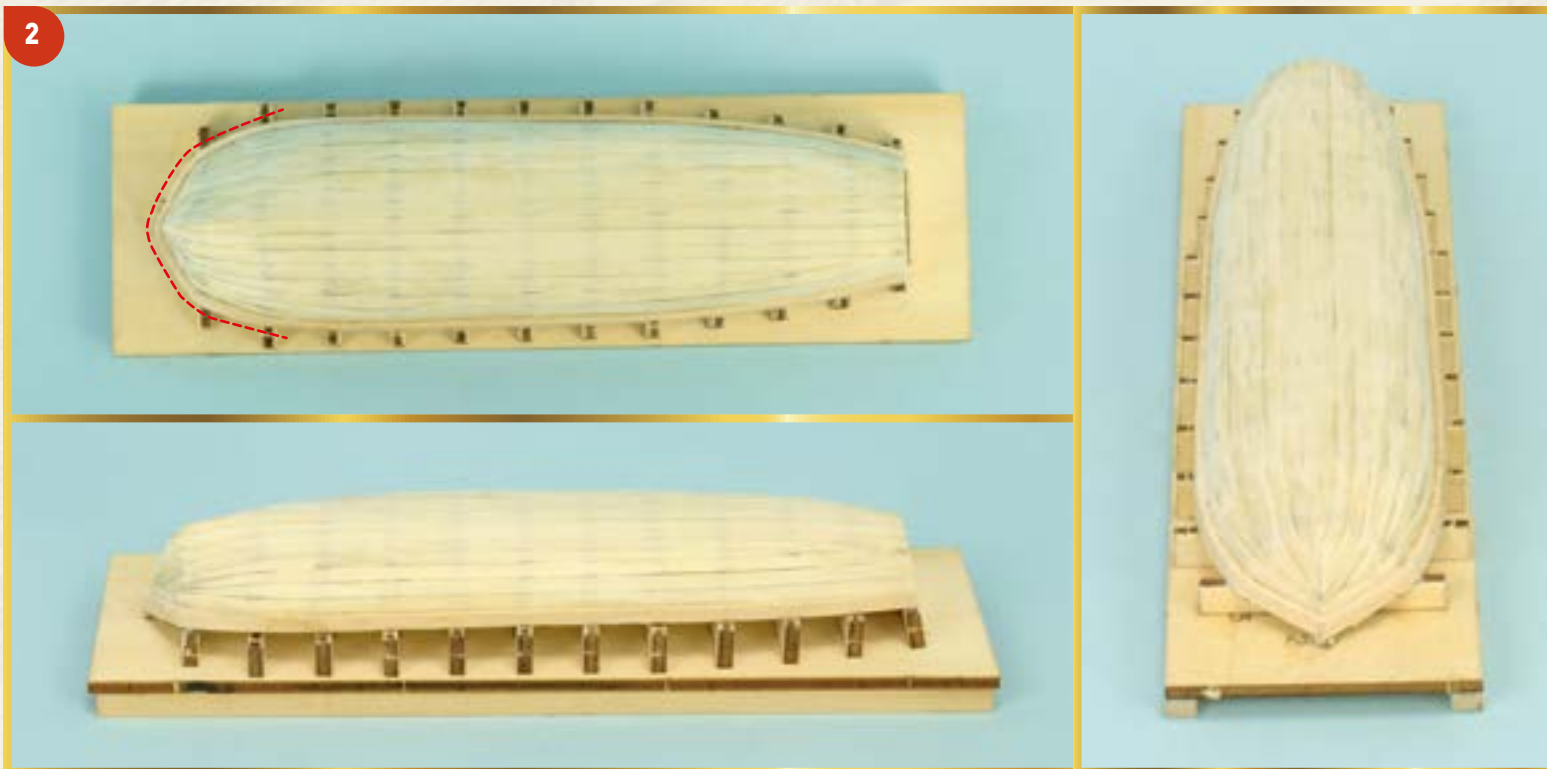
Планки и детали второй шлюпки



1 Сегодня мы продолжим сборку второй шлюпки нашей модели. Прежде всего вам следует приклеить две планки к краям обшивки шлюпки. С этой целью отрежьте от планки 1 x 3 x 300 мм фрагменты нужной длины. Данная операция идентична той, которую вы уже выполняли, собирая первую шлюпку в соответствии с инструкциями выпуска 7.

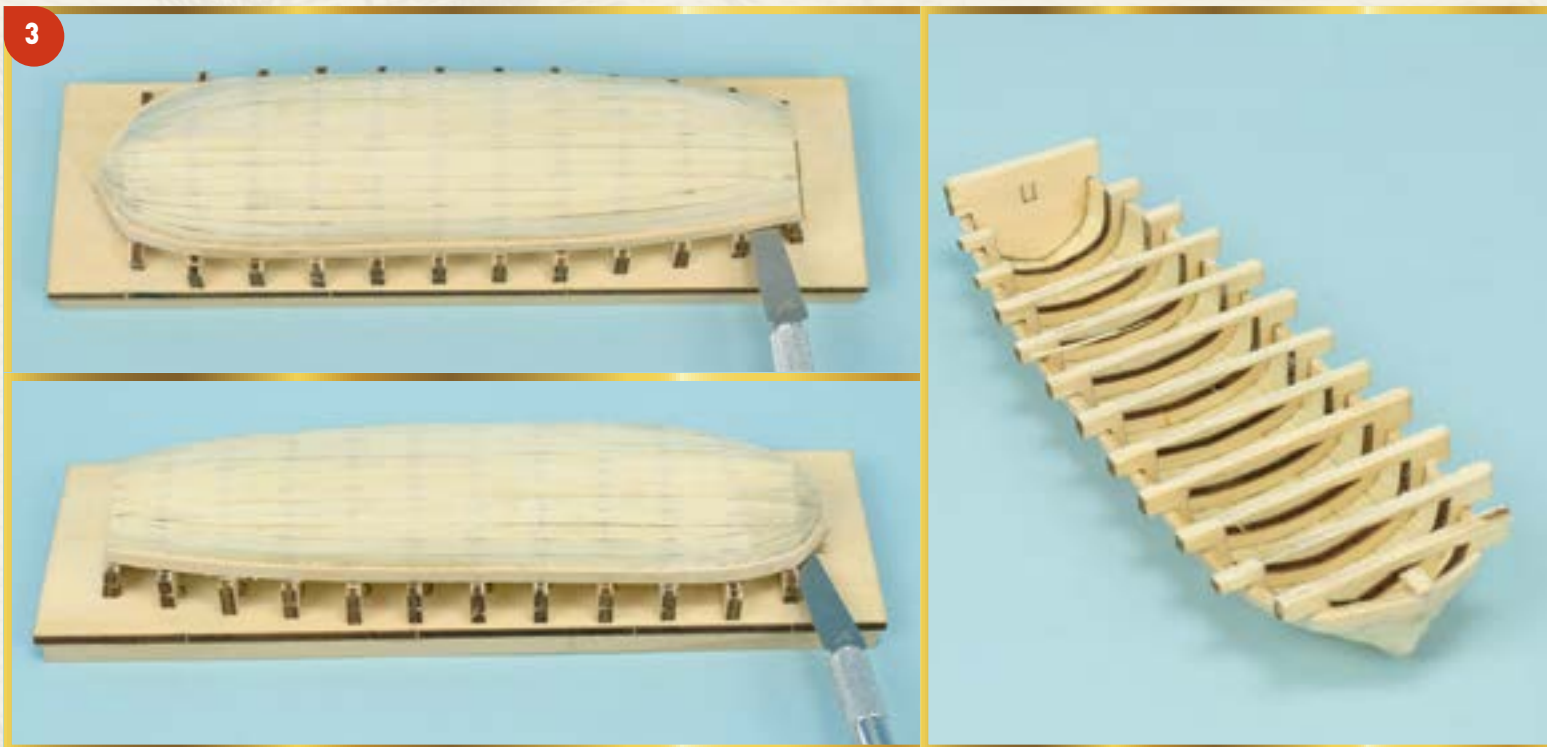


2



2 Передние концы обеих планок загните таким образом, чтобы они соответствовали изгибу носовой части шлюпки. Самый легкий способ добиться этого — слегка намочить планку водой и нагреть ее при помощи электрического сгибателя. Подготовив планки, приклейте их (по одной на каждый борт) вдоль края обшивки. В носовой части обе планки должны соприкасаться друг с другом, а на корме их следует обрезать вровень с транцем.

3



3 Маленькой пилкой или острым ножом пройдите под краями шлюпки, отделяя ее шпангоуты (а следовательно, и саму шлюпку) от стапеля.

8



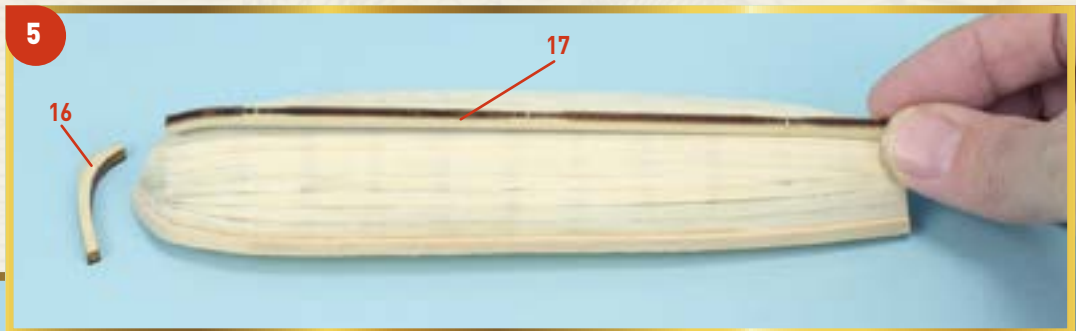
4



4 С помощью кусачек удалите выступающие части шпангоутов, а затем обработайте их концы наждачной бумагой так, чтобы они не выступали над верхним краем шлюпки. Транец надо обработать по выжженной на нем лазером линии.



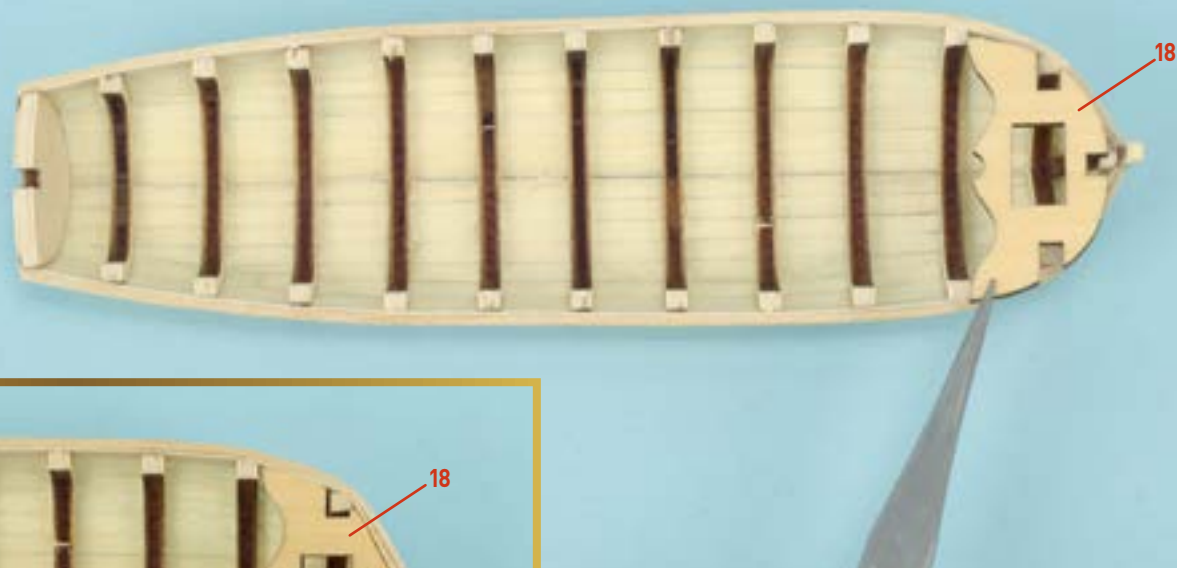
5



5 Теперь возьмите детали 16 и 17 (форштевень и киль), которые вы получили с выпуском 45. При необходимости подгоните киль к корпусу шлюпки, после чего приклейте его по продольной осевой линии.



6 Приложите форштевень (деталь 16) к носу шлюпки, выровняйте его и карандашом отметьте его толщину на приклеенных вами в шаге 2 планках. Ножом удалите концы планок по сделанным вами отметкам, а затем вклейте форштевень в изготовленный таким образом паз.

**7**

7 Извлеките деталь 18 из деревянной матрицы, полученной вами с выпуском 47. Используя наждачную бумагу, подгоните ее к носовой части шлюпки. Приклеивать на свое место ее пока не нужно.

8

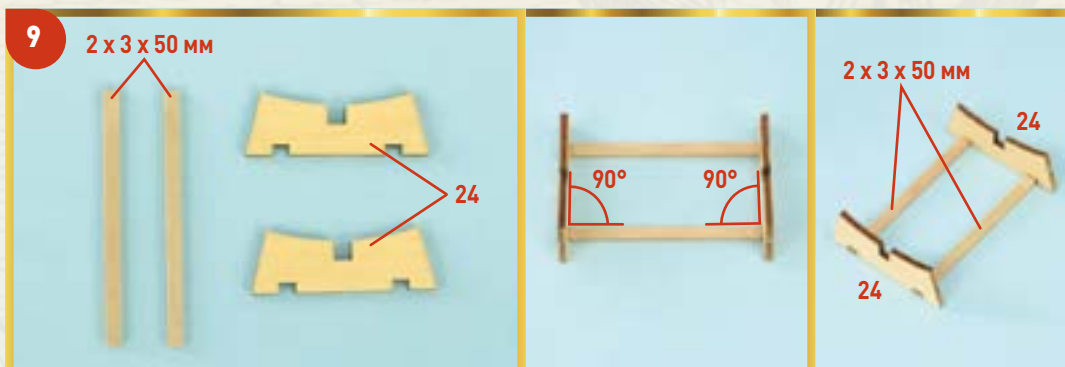


8 Извлеките из той же матрицы деталь 19. Аккуратно обработайте ее: она должна легко вставать на свое место на корме шлюпки так, как показано на фотографиях. Пока эту деталь не приклеивайте.



Не приклеивайте деталь.

9 Отрежьте от планки 2 x 3 x 300 мм два фрагмента длиной по 50 мм. Затем извлеките из деревянной матрицы, полученной вами с выпуском 47, две детали 24. Склейте подставку для второй шлюпки, руководствуясь фотографиями.



10



10 При желании вы можете держать шлюпку в процессе сборки на подставке. По завершении сборки готовая шлюпка будет красоваться на палубе вашей модели «Солей Рояль».